

2x2 MIMO 2.4 / 5GHz 17dBi セクターアンテナ



ポイントツーマルチポイントネットワークでの長距離ワイヤレスカバレッジの強化

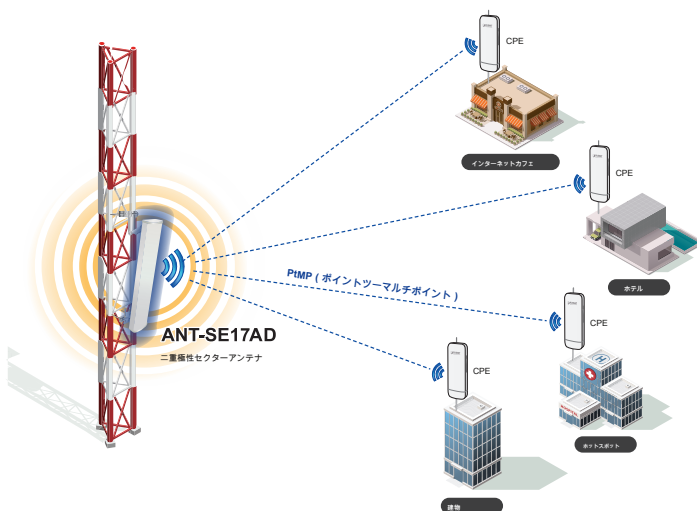
PLANETの真新しいデュアル極性セクターアンテナ機能 2x2MIMOテクノロジー

17dBiの高ゲイン信号感度と90度のセクターカバレッジを備え、2つのNタイプメスコネクタが装備されています

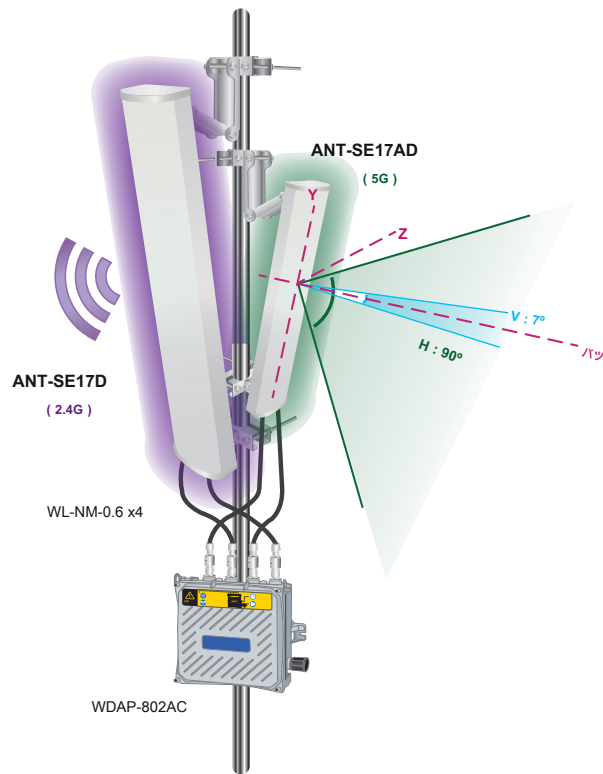
。これらは、遠距離恋愛で最大スループット300Mbpsまたは866Mbpsを提供するため、マルチスレッド通信の802.11nおよび802.11ac屋外ワイヤレスアクセスポイントに完全に役立ちます。ポイントツーマルチポイントカバレッジおよびワイヤレスアプリケーション。



ポイントツーマルチポイントカバレッジ

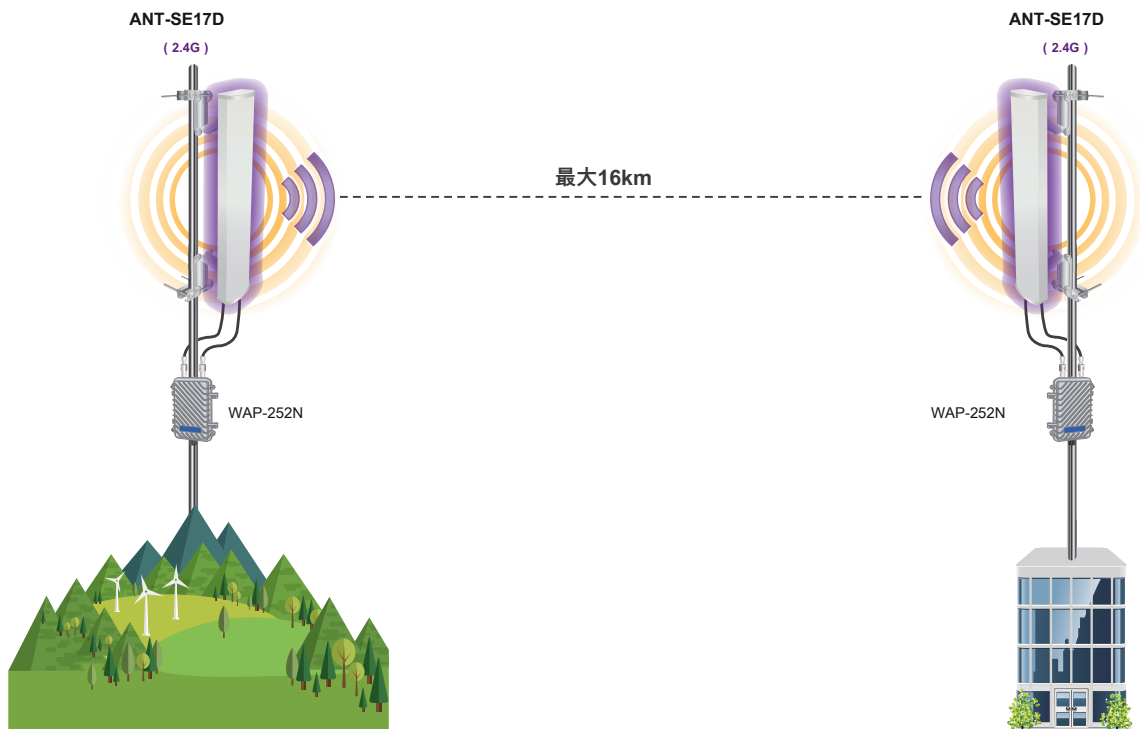


- 2x2MIMOデュアル極性セクターアンテナ
- 17dBiの強力なゲインと2400~2500MHz / の周波数
5150~5850MHz
- ハーフパワービーム幅 (H : 90度、V : 7度)
- 最大8km / 5kmの透過距離
- IP67定格
- 2つのNタイプメスコネクタ



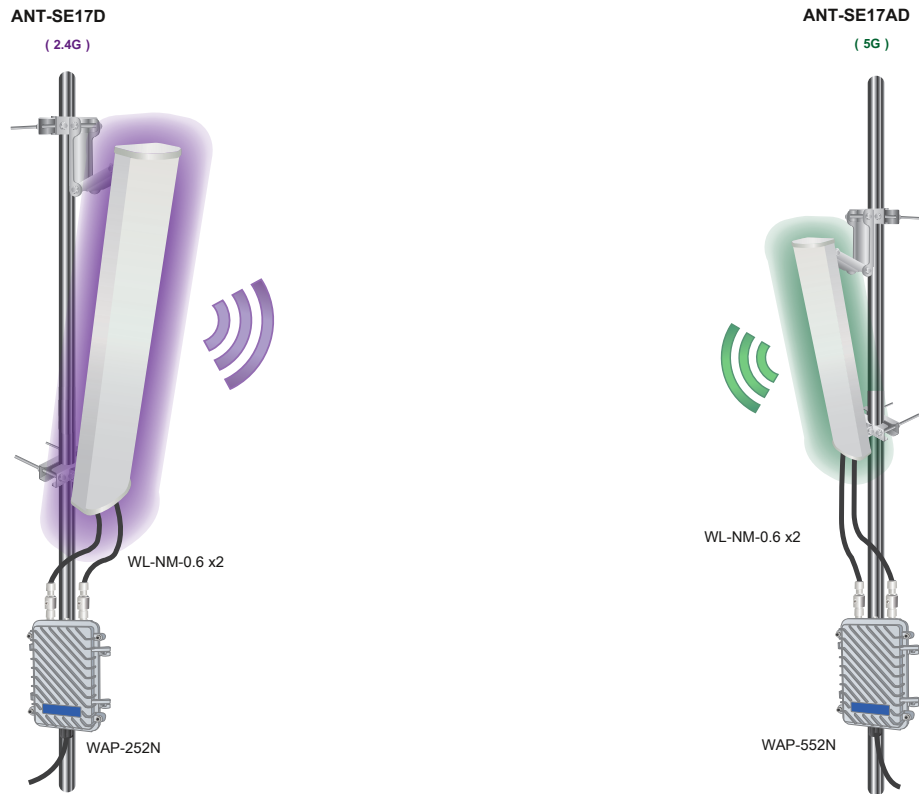
ANT-SE17D / ANT-SE17ADは、802.11ac 2.4 / 5GHz環境のパフォーマンスとカバレッジを効果的に向上させることができるため、倉庫間のポイントツーポイント接続などの屋外無線LANアプリケーションにも非常に適しています。

ワイヤレス配信システム (WDS)



高速で省スペースの2x2MIMOアンテナ

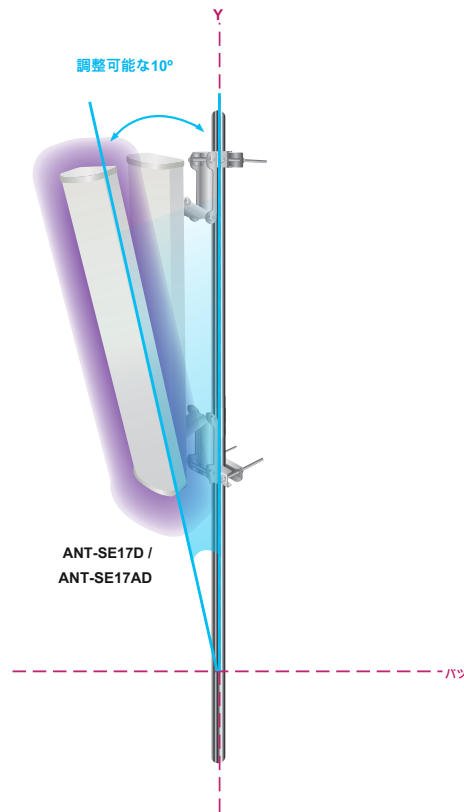
MIMOセクターアンテナを使用すると、ワイヤレスデバイスは一方の偏波でデータを送信し、もう一方の偏波でデータを同時に受信できます。したがって、2つの独立したアンテナではなく、1つのアンテナのみを使用してマルチスレッド通信を行うという利点がユーザーにもたらされます。



タフな屋外設置

新しいMIMOセクターアンテナは、頑丈で耐候性のあるIP67定格のレドームUPVCエンクロージャー内に収容されているため、あらゆる過酷な気象条件に耐えることができます。彼らはcom

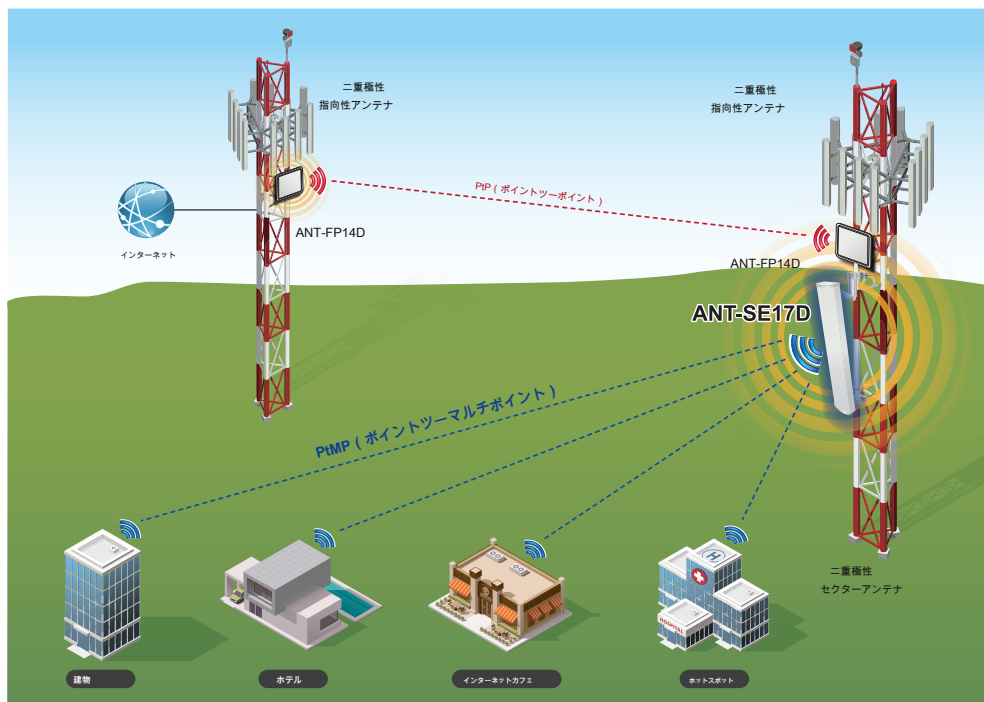




アプリケーション

PLANET ANT-SE17D / ANT-SE17AD屋外2.4 / 5GHz 17dBiデュアル極性セクターアンテナは、最適化された寸法設計により、あらゆる屋外ワイヤレス環境に柔軟に設置でき、ワイドワイヤレスなどの終日運用のための今日のワイヤレスLAN要件に対応します。信号カバレッジ、および改善された信号強度と品質。ANT-SE17D / ANT-SE17ADデュアル極性指向性アンテナは、マルチスレッド通信の802.11acデバイスに完全に役立ちます。これにより、ワイヤレスデバイスはPIMP機能のために、一方の偏波でデータを送信し、もう一方の偏波でデータを同時に受信できます。明らかに、ワイヤレスネットワーク内のすべてのネットワーク機器はマルチスレッドの苦情である必要があります。

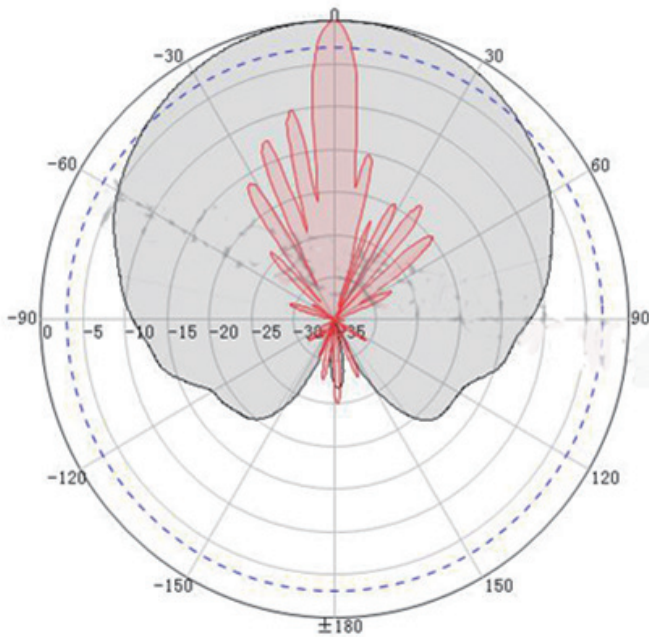
PtP & PtMPシステム



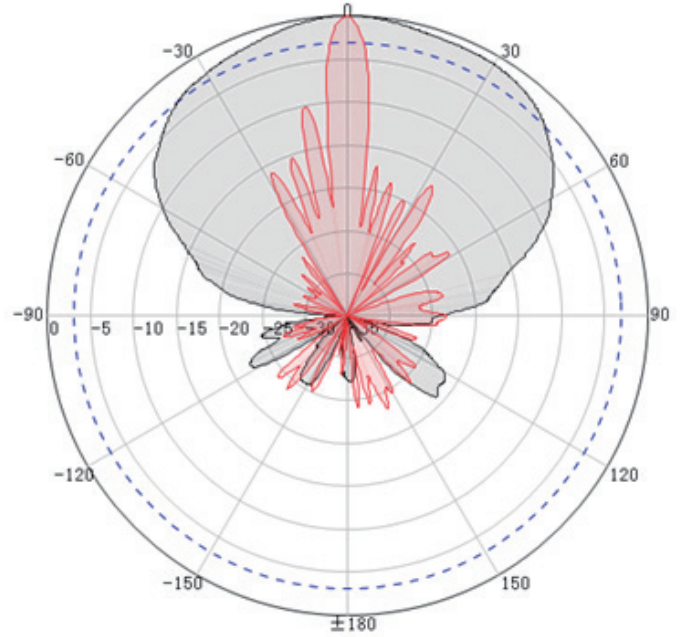
PLANET Wire-Freeシステムは、ワイヤレス長距離接続に取り組むために、さまざまなアンテナ、ケーブル、その他のアクセサリを提供しています。

ワイヤレス状態での設置の収束を高めるためにより多くのRFゲイン電力が必要な2.4GHzおよび5GHzISMバンドアプリケーション。

定在波パターン



ANT-SE17D



ANT-SE17AD

仕様

製品	ANT-SE17D	ANT-SE17AD
周波数	2400~2500MHz	5150-5850MHz
アンテナタイプ	二重極性セクターアンテナ	
ゲイン (dBi)	2 x 16.5	2 x 17
前後比 (dB)	≥23	
入力インピーダンス (Ω)	50	
ポート間の分離	≥28dB	
交差極比	≥ 15デシベル@ 0度 ≥ 10デシベル@ +/- 60度	
地平線VSWRより上の最初のサイドローブのサイドローブ抑制	15 dB	
	≤1.5	≤2
ビーム幅角度	水平90度 垂直7度	
最大入力電力 (W)	200	
避雷	DC接地	
入力コネクタタイプ	2N型メス	
寸法 (H x W x D) アンテナ重量 (kg)	1000 x 114 x 54 mm 6	580 x 114 x 54 mm 3
機械的傾斜角	0~10度	
取り付け金具 (mm)	φ35~φ75	φ35~φ90
定格風速 (m/s) 動作温度	60 -40~60°C	

注文情報

ANT-SE17D	2.4GHz17dBiデュアル極性セクターアンテナ5GHz17dBiデュアル極性セクターアンテナ
ANT-SE17AD	デュアル極性セクターアンテナ

PLANET Technology Corporation

11F。、No.96、Minquan Rd。、Xindian Dist。、新北市
231、台湾 (ROC)

Tel : 886-2-2219-9518

Eメール : sales@planet.com.tw

ファックス : 886-2-2219-9528

www.planet.com.tw



ANT-SE17D & ANT-SE17AD

PLANETは、事前の通知なしに仕様を変更する権利を留保します。すべてのブランド名および商標は、それぞれの所有者に帰属します。Copyright©2019 PLANET Technology Corp.無断複写・転載を禁じます。