

24ポートギガビットIEEE802.3at PoE +マネージドインジェクターハブ (720ワット)



惑星 HPOE マネージド PoE インジェクター ハブ シリーズ、費用効果が高く迅速な PoE ソリューションは、既存のネットワークインフラストラクチャを完全にアップグレードするように設計されています IEEE

802.3at Power over Ethernet Plus 既存のイーサネットスイッチを交換せずにネットワークシステム。

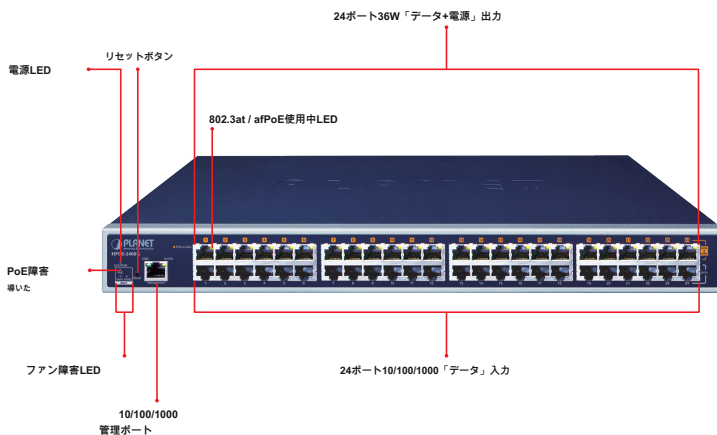
フルパワーバジェットを備えた完璧なマネージド PoE + インジェクターハブ

HPOE-2400G は、PLANET を搭載した高密度のラックマウント可能なマネージド IEEE 802.3at PoE + インジェクターハブです。インテリジェント PoE を通じて機能します Web ユーザーインターフェイス

リモート管理用。それは 24 の 10/100 / 1000BASE-T イーサネットポートを備えています

総 PoE バジレットが 720 ワットの 802.3at PoE + インジェクター。各 PoE ポートは、Cat.5 / 5e / 6 イーサネット UTP ケーブルを介して最大 36 ワットの電力を供給できるため、データと電力をリモートの 802.3at / at 給電デバイス (PD) に同時に送信できます。

HPOE-2400G は、電源の集中化を可能にし、リモートネットワークデバイスのインストールと電源管理を最適化し、中小企業や企業に迅速で安全かつ費用効果の高い Power over Ethernet ネットワークソリューションを提供します。



インターフェース

- 48ポート RJ45
- 24ポート 10/100 / 1000Mbps "データ入力"
- 24ポート 10/100 / 1000Mbps 「データ+電力出力」
- 1つの 10/100 / 1000BASE-T 管理ポート

Power over Ethernet

- .. IEEE 802.3at Power over Ethernet Plus ミッドスパン PSE に準拠
- .. 最大 24 台の IEEE 802.3at / 802.3af デバイスが 720 ワットの PoE バジレットを搭載
- .. 各 PoE ポートで最大 30.8 ワット (802.3at PoE +) / 15.4 ワット (802.3af PoE) の PoE 電力をサポート
- .. PD を自動的に検出
- .. 回路保護により、ポート間の電力干渉を防止最大 100m のリモート給電

PoE 管理

- .. 合計 PoE / パワーバジレット制御ポートごと
- .. の PoE / パワースケジュール PoE 機能の有効化
- .. / 無効化
- .. ポートごとの PoE 機能は PoE ポートの給電優先 PD
- .. 分類検出を有効/無効にします
- ..
- .. 過熱保護
- .. PD アライブチェック

管理

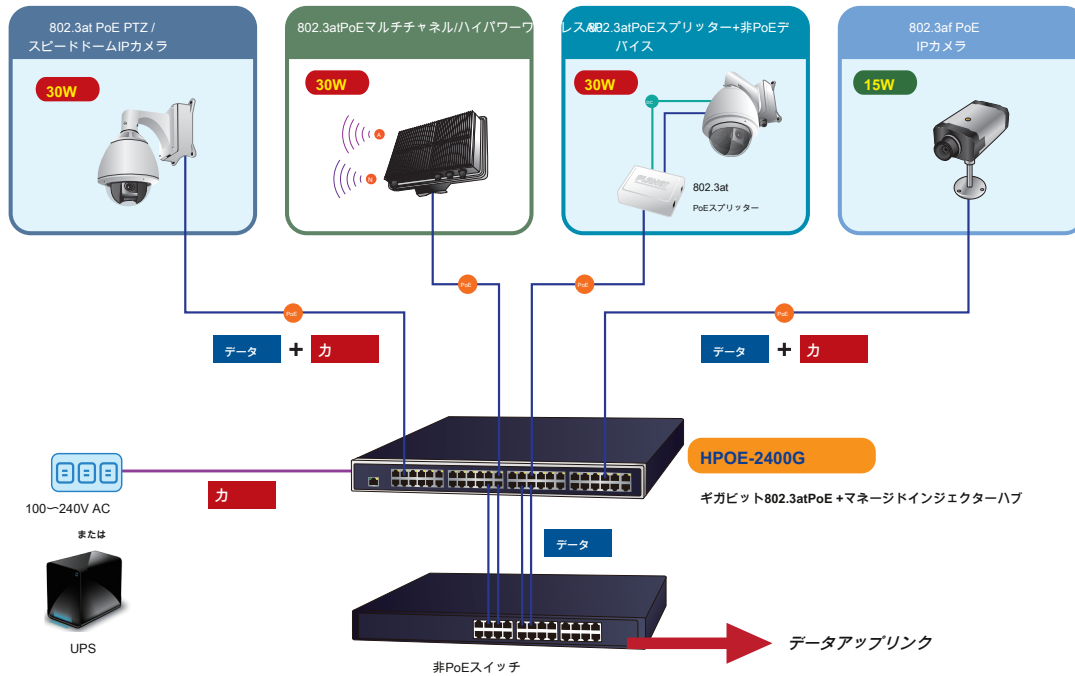
- .. リモート管理用の Web インターフェイス Web インターフェイスを介して
- .. たネットワークタイムプロトコル (NTP) ファームウェアのアップグレードをサポート
- ..
- .. PLANET Smart Discovery ユーティリティは、ネットワーク上の PLANET デバイスを自動的に検出します
- .. イベントのアラーム通知用の SNMP トラップシステムログ
- .. / リモート syslog

ハードウェア

- 19 インチラックマウント可能。高さ 1U
- デフォルト設定にリセットしてシステムを再起動するためのリセットボタン
- PoE 対応および PoE アクティビティの LED インジケータ
- 電源アラートとファンアラートの LED インジケータ
- FCC パート 15 クラス A、CE

迅速で簡単なPoEネットワークの展開

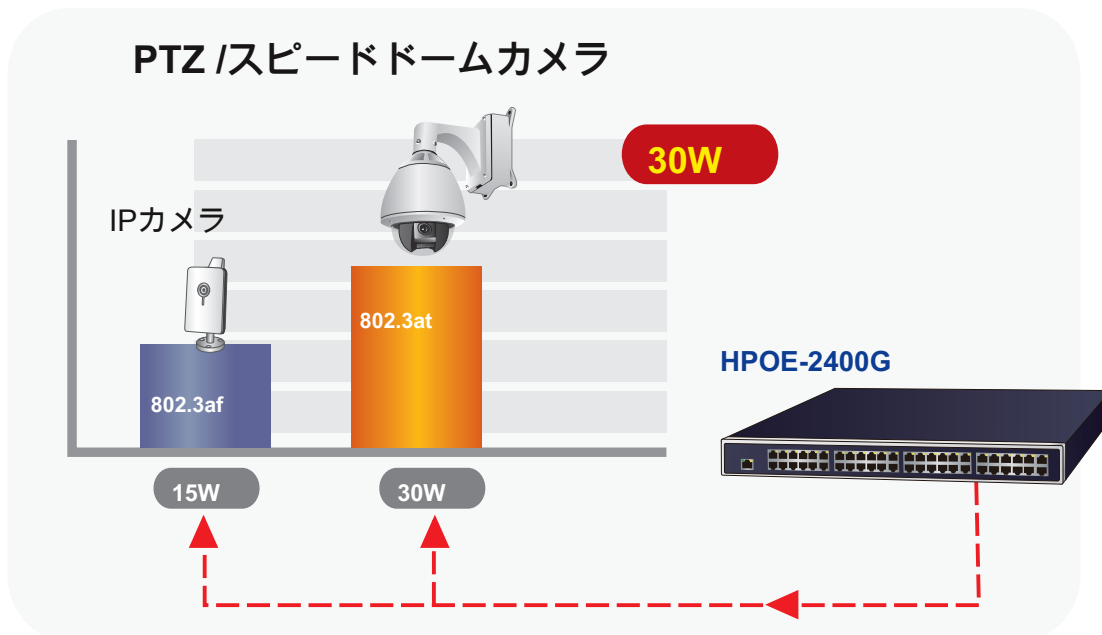
HPOE-2400Gは、通常のイーサネットスイッチとPDの間にインストールされます。HPOE-2400Gのフロントパネルには合計48個のRJ45STPポートがあり、そのうち24個のポートは下位スタックにあります。データ入力”他の24個のポートは上位スタックにあり、「PoE (データおよび電力) 出力」。電力とデータの両方が、既存のネットワークのパフォーマンスと機能に影響を与えることなく、UTPケーブルを介してPDに同時に転送されます。



HPOE-2400Gは、1つのユニットからのデータとPower over Ethernetにより、電源ケーブルの配置を減らし、壁、天井、または手の届かない場所に専用のコンセントを設置する必要をなくします。

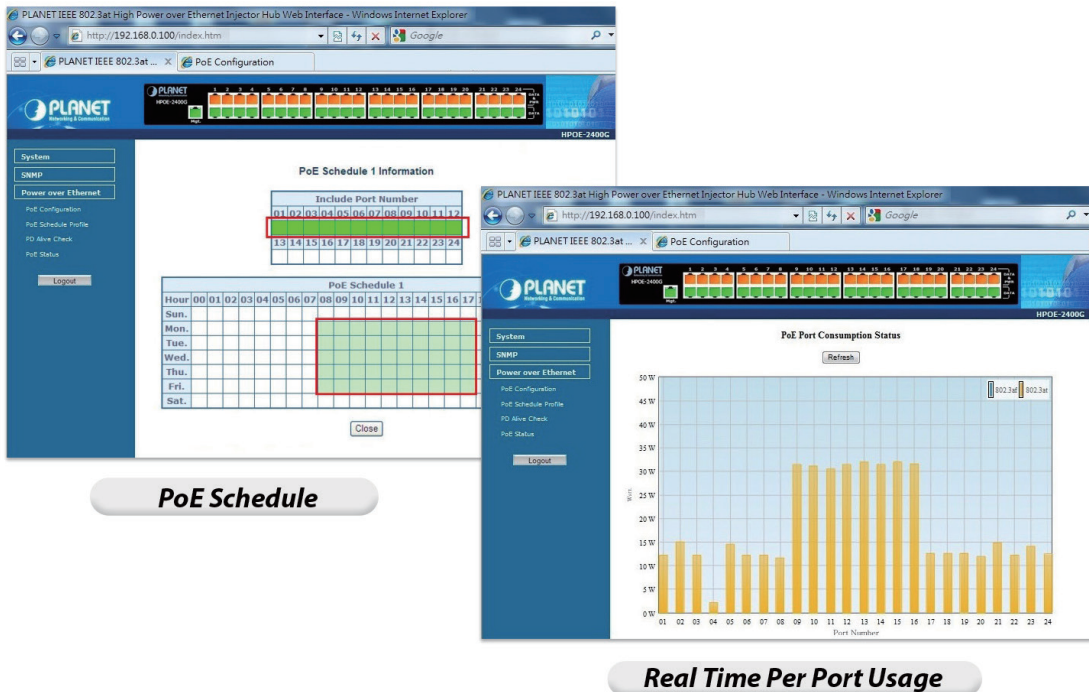
IEEE 802.3at PoE +標準への準拠

を採用したPoEインライン電源 IEEE 802.3at Power over Ethernet Plus 標準により、HPOE-2400Gはポートごとに最大 36ワット 各リモートPoE準拠PDへの電力供給。従来の802.3afPoEの2倍の電力能力を備えており、PTZ (パン、チルト、ズーム)、スピードドームネットワークカメラ、カラータッチスクリーンなどの電力消費量の多いネットワークPDに対する高まる需要を満たすための理想的なソリューションです。または、ビデオおよびボイスオーバーIP (VoIP) 電話、マルチチャネル802.11acワイヤレスLANアクセスポイントおよびその他のネットワークデバイス。



ユーザーフレンドリーなWeb管理インターフェイス

PDを効率的に管理するために、HPOE-2400GはシンプルなWeb管理インターフェイス。管理者は、PDのシステムおよびPoE機能を制御できます。各ポートの電源ステータスを自動的に検出し、Web管理インターフェイスにメッセージを表示できます。これらの機能は、ユーザーが職場や自宅にいるときはいつでも、インターネット経由でデバイスを管理するための費用対効果の高い方法も提供します。



PoE Schedule

Real Time Per Port Usage

パワードデバイス管理用の組み込みの独自のPoE機能

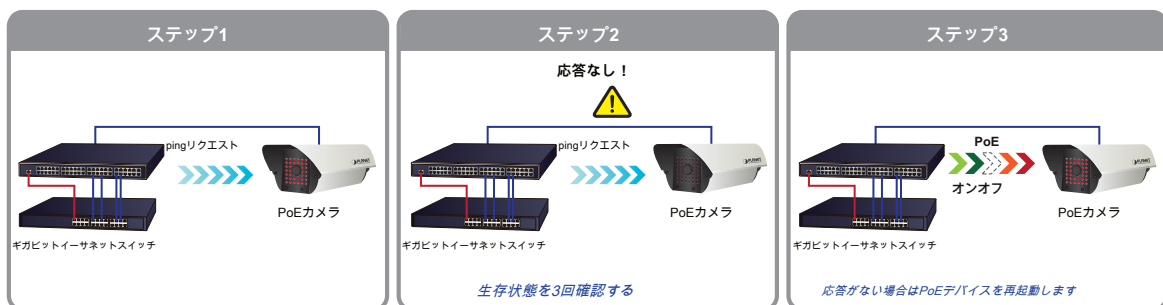
HPOE-2400Gは、VoIP、ワイヤレス、および監視ネットワーク用のマネージドPoEインジェクターハブであるため、次の特別なPoE管理機能を備えています。

- PoEスケジュール
- PDアライブチェック
- 定期的な電力リサイクル
- PoE使用状況の監視
- 過熱保護

インテリジェントパワードデバイスアライブチェック

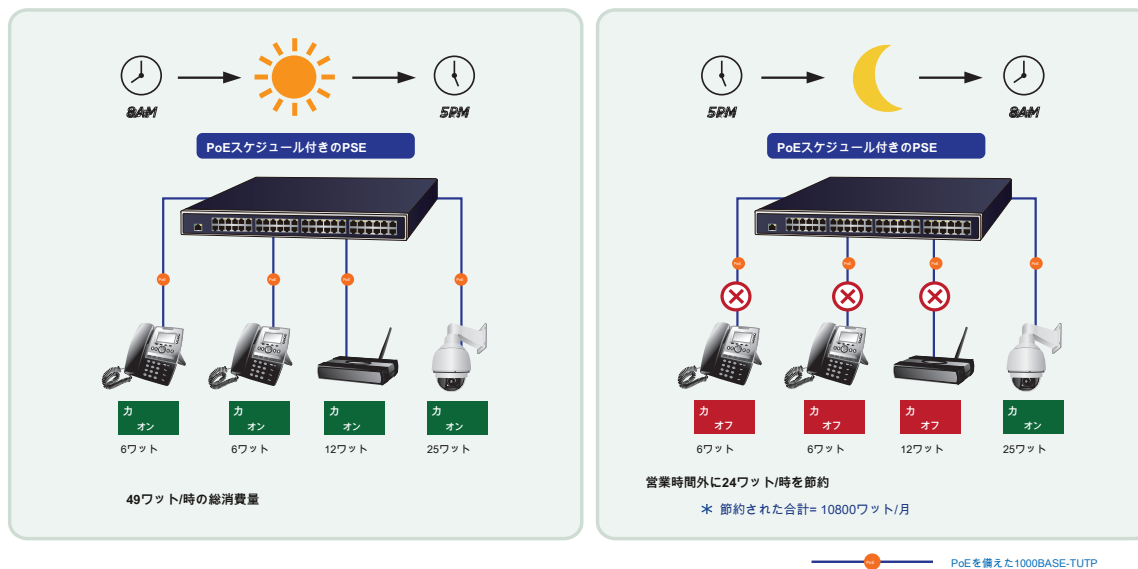
PLANETのマネージドPoE製品は、Power over Ethernetテクノロジーだけでなく、自動化されたPD監視とリアルタイムのPoEステータスも採用しています。HPOE2400Gは、アップリンクされたイーサネットスイッチを介したpingアクションを介して、接続されたPDのステータスをリアルタイムで監視するように構成できます。PDが機能して応答なくなると、HPOE-2400GはPoEポートの電力をリサイクルし、PDを機能に戻します。また、PoEポートがPD電源をリセットするという点でネットワークの信頼性が大幅に向上し、管理者の管理負担が軽減されます。

PoEPDアライブチェック



省エネのためのPoEスケジュール

HPOE-2400Gは、世界的な省エネと地球環境保護への貢献というトレンドの下、高ワット電力を供給する能力に加えて、電源を効果的に制御することができます。組み込みの「PoEスケジュール」機能は、指定された時間間隔で各PoEポートのPoE給電を有効または無効にするのに役立ち、SMBまたは企業が電力とお金を節約するのに役立つ強力な機能です。



高度な電源管理

電源管理を容易にするために、HPOE-2400Gには次のような強力なPoE管理機能が付属しています。過熱保護、使用しきい値アラートそして自動電力割り当て 電力バジェットの過負荷を防ぐため。PoE電力バジェットは、優先度または分類によって割り当てられ、電力使用量が定義されたしきい値に達したときにアラートイベントログを送信できます。

PoE使用状況の監視

HPOE-2400Gは、Web管理インターフェースの電力使用量チャートを通じて、管理者が接続されたPDの電力使用量のステータスをリアルタイムで監視できるようにします。これにより、施設の管理効率が大幅に向上します。

PoE拡張のための高電力バジェット

HPOE-2400Gは、36ワットのPoE出力機能を備えており、100メートル以上離れた場所に設置できるPoEPDの電源を入れるためにPLANETPoEエクステンダーを使用することで、はるかに長い距離を延長できます。複数のPLANETPoEエクステンダーをデジーチェーン接続することにより、PoEネットワークの距離を2倍、3倍、または4倍にするという優れた柔軟性を提供します。

サイレント操作のためのスマートファン設計

HPOE-2400Gは、低騒音設計と効果的な換気システムを備えています。内蔵ファンの速度を自動的に制御してノイズを低減し、PoEインジェクターハブの温度を維持して最適な電力出力機能を実現するスマートファンテクノロジーをサポートします。Webインターフェースに低速および高速のスマートファンステータス表示があります。HPOE-2400Gは、パフォーマンスに影響を与えることなく、あらゆる環境で確実に、安定して、静かに動作することができます。

アプリケーション

ギガビットPoE + ネットワークの展開

HPOE-2400Gは、天井のIPカメラや建物の上部に設置されたワイヤレスアクセスポイントなどのイーサネットデバイスに電力を供給する最も簡単な方法を提供します。HPOE-2400Gは、24個の10/100 / 1000BASE-Tギガビットイーサネットポートを備えており、リモートIEEE 802.3af / 802.3atパワードデバイス (PD) の50~57VDC電源をサポートします。

ネットワークデバイスの電源システムを制御するために、HPOE-2400GはPoE IP電話と直接連携して、オフィスにVoIP電話ネットワークを構築できます。さらに、HPOE-2400Gは、100メートル離れた場所に設置されたサードパーティのIEEE 802.3af / 802.3at準拠デバイスに直接接続できます。



仕様

| | | |
|--|--|-----------|
| 製品 | HPOE-2400G | |
| ハードウェア | | |
| ハードウェアバージョン | 5 | |
| インターフェース | 「データ」入力ポート | 24 x RJ45 |
| | 「データ+電源」出力ポート管理ポート | 24 x RJ45 |
| データレート | 1 x RJ45; 10/100 / 1000BASE-T、オートネゴシエーション、自動MDI / MDIX 10/100 / 1000Mbps | |
| 導いた | <p>s</p> <p>システム : SYS PWR x 1 (緑) PoE障害 x 1 (赤) Fan1障害x 1 (赤) Fan2障害x 1 (赤)</p> <p>PoEポートごと : 使用中のPoE x 1 (緑) 管理ポートx 2 : 1000 (緑) 、10/100 (オレンジ)</p> | |
| ネットワークケーブル | 10BASE-T : 最大100m (328フィート) の4ペアUTP Cat5 100BASE-TX : 最大100m (328フィート) の4ペアUTP Cat5 1000BASE-T : 最大100m (328フィート) の4ペアUTP Cat5e、EIA / TIA- 568 100オームSTP (100m) | |
| 電力要件 | 100-240V AC、50/60 Hz、8A最大80 | |
| 消費電力 | 0ワット | |
| 換気 | ファンx2 | |
| 寸法 (W x D x H) | 440 x 300 x 44mm | |
| Power over Ethernet | | |
| PoE電源タイプPoE電源出力 | ミッドスパン | |
| | ポートあたりDC54V 30.8 / 15.4ワット4/5 (+)、7/8 | |
| 電源ピンの割り当て | (-) | |
| PoEパワーバジェット | <p>720ワット@ 0~39 °C670ワット@ 40 ~49 °C620ワット@ 50 °C</p> <p>過熱保護機能による自動パワーバジェット制御</p> | |
| 802.3af PD (クラス0、1、2、3) の数に電力を供給できます | 24 | |
| 802.3at PD (クラス1、2、3) の数に電力を供給できます | 24 | |
| 802.3at PD (クラス0、4) の数に電力を供給できます | 24 | |
| 管理 | | |
| 管理インターフェース | Web、PLANET Smart Discovery Lite | |
| PoE管理 | <p>消費および分類モードによる電力制限PoE管理モード</p> <p>ポートごとの電カスケジュール ポートごとの電力の有効化/無効化給電の 優先順位 過熱保護 ポートごとの現在の使用量とステータス総消費電力</p> | |
| 管理機能 | <p>システム/管理機能のセットアップ Webファームウェアのアップグレード イベントのアラーム通知用のSNMPトラップ</p> | |
| 規格への適合 | | |
| 企業コンプライアンス | FCC、パート15クラスA、CE | |
| 標準への準拠 | <p>IEEE 802.310BASE-Tイーサネット IEEE 802.3u100BASE-TX高速イーサネットIEEE802.3ab100 0BASE-TギガビットイーサネットIEEE802.3at Power over Ethernet Plus IEEE 802.3af Power over Ethernet</p> <p>RFC 768 : UDP RFC 791 : IP RFC 2068 HTTP RFC 1157 : SNMP v1 RFC 1902 : SNMP v2c RFC 5424 : Syslog</p> | |
| 環境 | | |
| オペレーティング | <p>温度 : 0~50°C 相対湿度 : 5~90% (結露しないこと)</p> | |
| ストレージ | <p>温度 : -10~70°C 相対湿度 : 5~90% (結露しないこと)</p> | |

注文情報

| | |
|------------|---|
| HPOE-2400G | 24ポートギガビットIEEE802.3at PoE + マネージドインジェクターハブ (720ワット) |
|------------|---|

関連するPoE製品

| | |
|------------|--|
| POE-2400G | 24ポートギガビットIEEE802.3at PoE + マネージドインジェクターハブ (440ワット) 12ポートギガビットIEEE |
| POE-1200G | 802.3at PoE + マネージドインジェクターハブ (220ワット) 12ポートギガビットIEEE 802.3at PoE |
| HPOE-1200G | + マネージドインジェクターハブ (360ワット) |
| POE-161S | IEEE 802.3af Gigabit Power over Ethernet Plus Splitter、5V / 12VDC出力 (10/100 / 1000Mbps) IEEE 802.3at Gigabit Power o |
| POE-162S | ver Ethernet Plus Splitter、12V / 24VDC出力 (10/10 / 1000Mbps) 産業用IEEE 802.3at Gigabit High Power overイーサネットス |
| IPOE-162S | ブリッタ |
| POE-E101 | IEEE 802.3af Power over Ethernet Extender |
| POE-E201 | IEEE 802.3at Power over Gigabit Ethernet Extender |
| POE-E202 | 1ポート802.3atPoE + から2ポート802.3af / atギガビットPoEエクステンダー1ポート10 / 100TX P |
| LRP-101CH | oE PD +1ポート同軸ロングリーチPoEインジェクター1ポート10 / 100TX PoE PD +1ポートUTP口 |
| LRP-101UH | ングリーチPoEインジェクター |